

Gruebels 12
D-88138 Weissensberg
Germany
Tel: +49 8389 984 326
Fax: +49 8389 8659
mobil phone: +49 171 1248796
e-mail: info@dmg-movement.de
Internet: <http://dmg-movement.de>

Datenblatt Motor SYM 36-25GEB

1 Grundaufbau, Abmessungen und Toleranzen

Abmessungen und Toleranzen gemäß Zeichnung

Anzahl der Magnete: 16, elektrische Pole: 18

Planetengetriebe mit Nylonzahnradern Übersetzung 4,5:1

2 Umweltbedingungen

| | Betrieb | Lager und Transport |
|-------------|---------------------------------|---|
| Temperatur | 0°C bis +50°C | 2M2 und 2K2 nach DIN EN 60721-3-2 -20°C bis +80°C |
| Luftfeuchte | 20 - 80% | 5 - 95% |
| Luftdruck | Min. 700 mbar Max. 1060 mbar | |

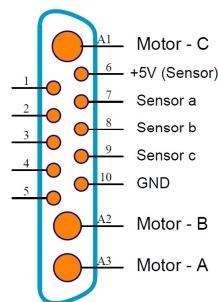
3 Elektrische Kennwerte

| | |
|-----------------------------------|--|
| Eingangsleistung: | nominal. 250 W, max. 450W |
| Wirkungsgrad: | > 80% |
| Betriebsspannung: | 36V, max. 120V |
| Drehmoment: | 16 Nm |
| Drehzahlfaktor: | 7,5 N/Min pro V; Impulse pro Umdrehung: 72 |
| Isolationswiderstand bei 500V DC: | > 200MΩ |
| Leerlaufstrom: | < 0,3 A |
| Betriebsspannung Sensoren: | 5V DC, Ruhestrom: ca. 15mA |
| Maximalspannung Sensoren: | 9V DC |
| Sensorausgänge: | open Collector max. 10mA |
| Sensorpositionierung: | 120° Phasenwinkel |
| Schutzgrad: | IP56 DIN EN 60529 |

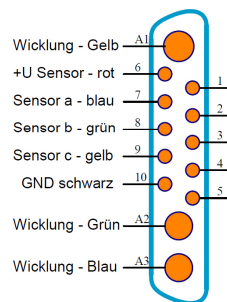
4 Elektrische Anschlüsse

Kabel bis angegossenen Rundsteckverbinder: 25cm , daran angeschlossen das Anschlusskabel: 3 x 1,5mm², 5 x 0,18mm² Teflonisolation, Mantel PVC
Kabellänge: 1m + Anschlussstecker
Wicklungsanschluss Motor: Phase A blau
Phase B grün
Phase C gelb
Sensoranschluss Motor (open Collector):
Belegung: +5V rot
Phase c gelb
Phase b grün
Phase a blau
GND schwarz

Motor Buchse



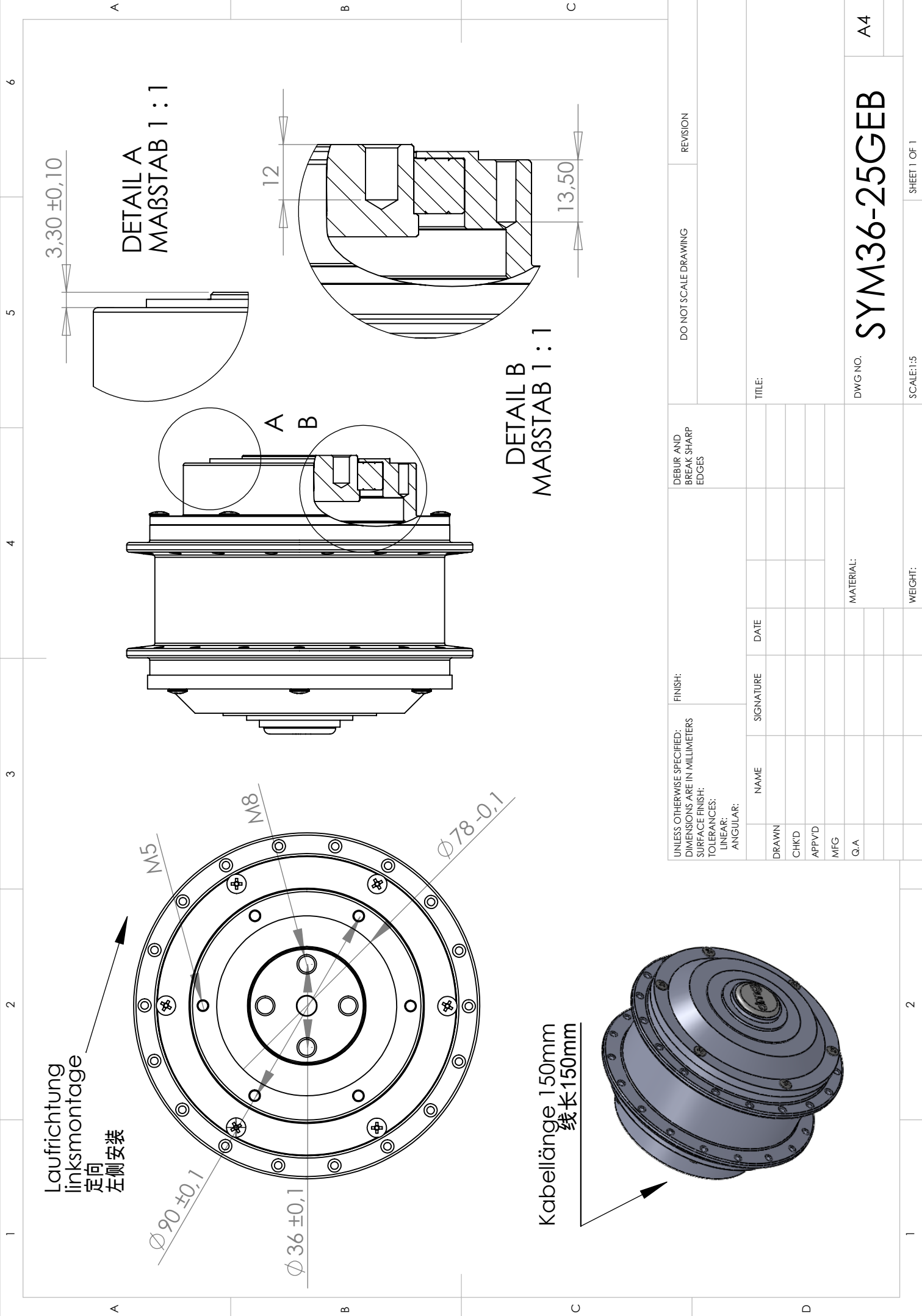
Motor Stecker



5 Material

DIN 60601- 1 aktuelle Ausführung - konform
RoHs- konform
Aluminiumlegierung wasserbeständig und bleifrei

Änderungen im Sinne der technischen Weiterentwicklung vorbehalten.



Laufriichtung
linksmontage
定向
左侧安装

Kabellänge 150mm
线长150mm

DETAIL A
MABSTAB 1 : 1

DETAIL B
MABSTAB 1 : 1

| | | | | | | | | | |
|--|--|-------------|--|-----------------------------------|--|----------------------|--|-----------|--|
| UNLESS OTHERWISE SPECIFIED: DIMENSIONS ARE IN MILLIMETERS | | FINISH: | | DEBUR AND BREAK SHARP EDGES | | DO NOT SCALE DRAWING | | REVISION | |
| SURFACE FINISH: | | TOLERANCES: | | NAME | | SIGNATURE | | DATE | |
| LINEAR: | | ANGULAR: | | DRAWN | | CHKD | | APPVD | |
| | | | | MFG | | Q.A | | MATERIAL: | |
| | | | | TITLE: | | DWG NO.: | | SCALE:1:5 | |
| | | | | WEIGHT: | | SYM36-25GEB | | A4 | |
| | | | | SHEET 1 OF 1 | | | | | |